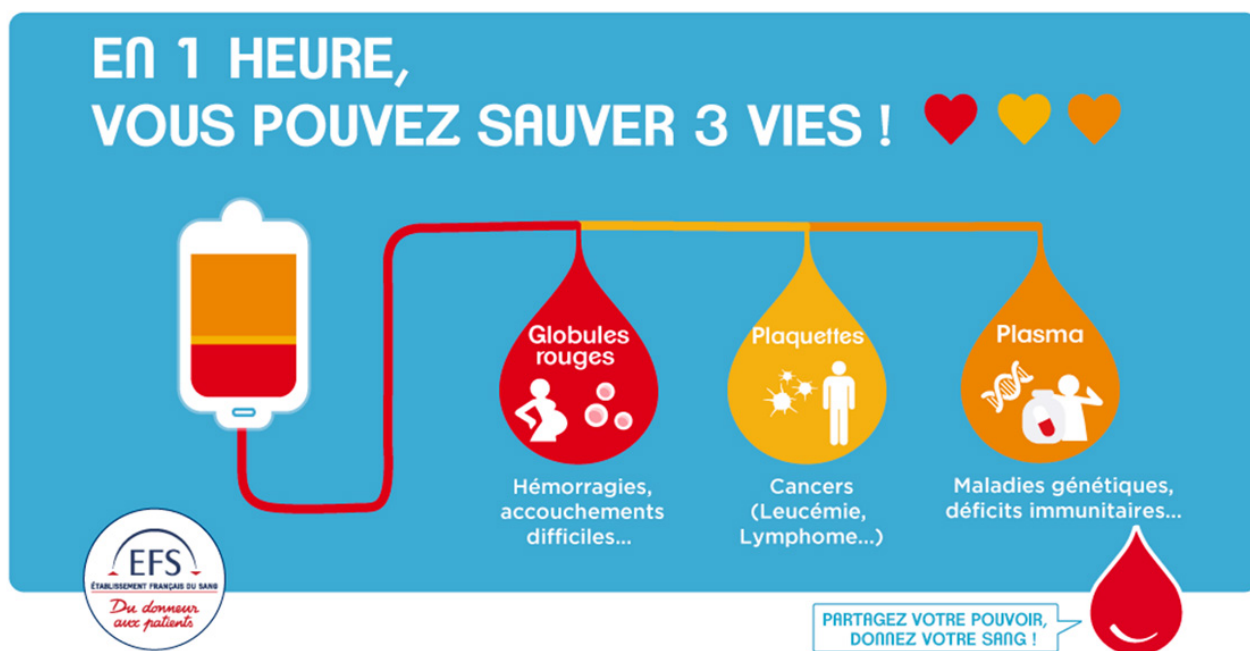


# Collecte de sang – Jouy-en-Josas



L'Établissement Français du Sang vous donne rendez-vous pour votre don du sang :

**Mercredi 10 juin 2026**

**14h30-19h30**

**Salle du Vieux Marché**

**1<sup>er</sup> étage**

**Jouy-en-Josas**

**Merci de prendre rendez-vous via ce lien : [RDV en ligne](#)**

Liens utiles :

- Test d'éligibilité au don de sang : [puis-je donner mon sang ?](#)
- Liste des pays qui ajournent le don : [voyages : les contre-indications](#)

**La commune des Loges-en-Josas s'investit en faveur du don du sang et relaie les collectes de sang organisées dans les communes voisines.**

Elle participe au concours **Label commune donneur**.

Ce label récompense les villes pour leur engagement en faveur du don du sang, de plaquettes et de plasma.

Aidez la commune à obtenir le label !

**MOBILISEZ-VOUS POUR LE DON DU SANG, continuez de donner !**

**Merci à tous pour votre engagement !**

## **VOUS AVEZ ENTRE 18 ET 70 ANS ? VOUS PESEZ AU MOINS 50 KG ?**

Rejoignez-nous, devenez donneur de sang.



**Grâce à vous et à vos dons, nous soignons chaque année 1 million de patients.** C'est par exemple, une femme qui a perdu beaucoup de sang en accouchant, un homme atteint d'un cancer sous traitement chimiothérapique, ou encore ceux et celles souffrant de maladies chroniques comme la drépanocytose... Toutes ces personnes ont besoin de nous.



**Soins dentaires, épisode infectieux, tatouage, piercing, voyage....** Pour déjouer d'éventuelles contre-indications au don, faites le test\* en ligne sur [dondesang.efs.sante.fr](https://dondesang.efs.sante.fr) rubrique « Qui peut donner ? » ou sur l'appli Don de sang.



**Prenez rendez-vous en ligne.** Vous avez 1h de libre ? Il n'en faut pas moins pour sauver des vies ! Et le don en lui même dure 10 minutes. Alors, même au dernier moment, prenez rendez-vous sur notre site internet ou sur l'appli.

### **LE SAVIEZ-VOUS ?**

**Le don de plasma sauve aussi des vies.**

Le plasma est la partie liquide du sang, riche en protéines (comme les anticorps) dont certaines indispensables pour les patients. Un don de plasma dure environ 1h30 et est uniquement possible en maison du don. Plus d'infos sur notre site [dondesang.efs.sante.fr](https://dondesang.efs.sante.fr)




*\*Attention ce test est à titre indicatif, il ne remplace pas l'entretien préalable au don.*

## Liens associés

[Prenez rendez-vous en ligne dondesang.efs.sante.fr](https://dondesang.efs.sante.fr) [Test d'éligibilité au don de sang dondesang.efs.sante.fr](https://dondesang.efs.sante.fr) [Liste des pays qui ajournent le don dondesang.efs.sante.fr](https://dondesang.efs.sante.fr)

## Infos utiles

### Collecte de sang – Jouy-en-Josas

-  Le 10 juin 2026
-  14h30-19h30
- 

*Salle Du Vieux Marché, Jouy-en-Josas, France*

-  Gratuit

Ajouter à mon agenda

- [Apple/Outlook\(ics\)](#)
- [Google Calendar](#)
- [Yahoo Calendar](#)
- [Outlook Calendar](#)

## Sur le même sujet



## Don du sang



## Commune Donneur

- Partager sur
- [Partager sur Facebook](#)

- [Twitter](#)
- [Partager sur LinkedIn](#)
- [Partager par email](#)
- [Enregistrer en PDF](#)

[Partager sur](#)