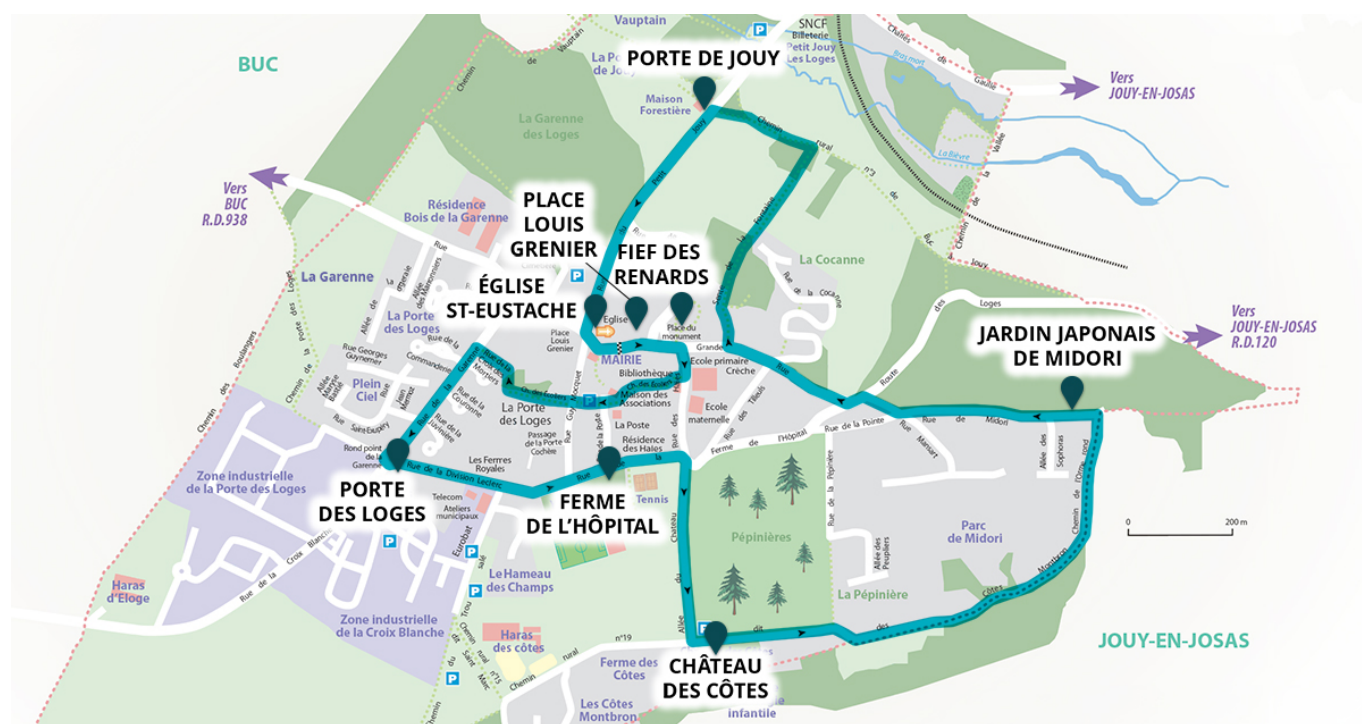


# Audio-bornes des Loges-en-Josas



Des pastilles à flasher avec votre smartphone donnent accès à de **courts contenus audio (2 à 3 minutes)** qui racontent l'histoire des lieux emblématiques des Loges-en-Josas.

Un **circuit piéton** relie les bornes et invite à **découvrir le patrimoine local autrement**, au fil d'une balade entre vallée et plateau.

Pour découvrir le circuit dans son ensemble, comptez **environ 1h20 de marche**.

[Télécharger le dépliant](#)

## Les audio-bornes

### [Maison forestière de Petit-Jouy](#)

**Datant de 1683, c'est l'une des 24 portes** du parc de chasse de Louis XIV (mur d'enceinte ~3 m de haut). Point d'entrée historique du territoire.

### [Porte des Loges](#)

Deuxième porte du parc de chasse située sur la commune.

Elle a été **reconstruite pierre par pierre dans les années 1970** lors des travaux d'aménagement de la zone industrielle.

Aujourd'hui visible depuis le **rond-point de la Porte des Loges**, elle se trouve dans l'enceinte d'un établissement hôtelier actuellement en réhabilitation.

### [Place Louis Grenier & église Saint-Eustache](#)

Au cœur du village se trouvent l'ancienne **mairie-école**, le **café-restaurant** et l'**église Saint-Eustache**, édifiée à la fin du XVIII<sup>e</sup> siècle.

Ses **vitraux contemporains**, réalisés par les artistes logeais **Annie et Patrick Confetti**, illuminent la nef.

La **silhouette de l'église** a même été immortalisée par **Edgar P. Jacobs** dans l'album *SOS Météores* de la série *Blake et Mortimer*.

La place adjacente rend hommage à **Louis Grenier**, maire du village pendant la Seconde Guerre mondiale.

### [Fief du Renard](#)

Élégante bâtisse XVIII<sup>e</sup>, avec **oublies médiévales** sous la cave. Site privé visible depuis l'espace public uniquement.

### [Ferme de l'Hôpital](#)

Site lié aux **Hospitaliers de Saint-Jean de Jérusalem** (XII<sup>e</sup> Révolution). La ferme a perduré jusqu'en **1976** avant transformation en logements ; belle cour et bâtiments remaniés au fil des siècles.

### [Château des Côtes](#)

Construit en **1875** par **Alphonse Mallet** (petit-fils d'Oberkampf, créateur des Toiles de Jouy). Après 1945, cédé à la **Charité maternelle de Paris** et devenu centre de pédiatrie.

### [Jardin japonais](#)

Créé par **Hugues Krafft** (voyageur, mécène, photographe) après 1883 : **jardin japonais** autour de sa villa, baptisé « Midori no sato » (*colline de fraîche verdure*). Longtemps disparu, il renaît grâce aux propriétaires actuels, **ouvert au public sur rendez-vous lors des Journées du patrimoine**.

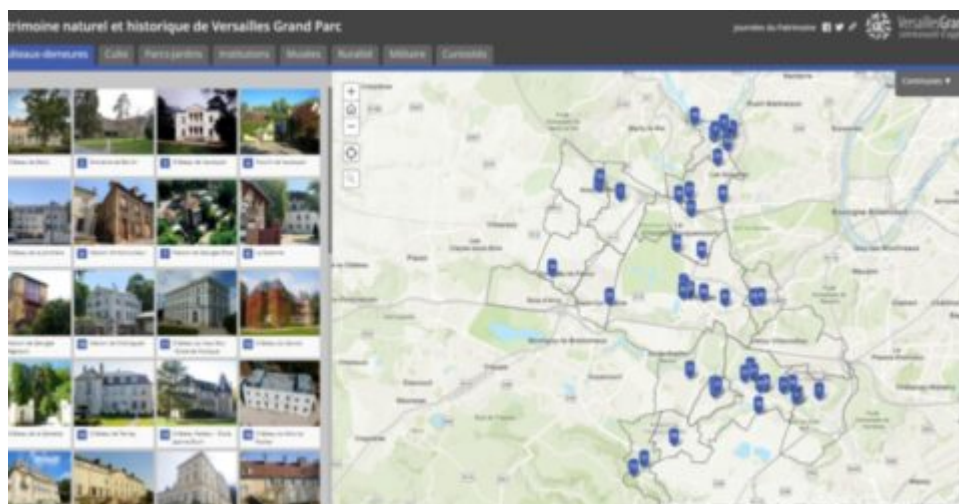
## Documents associés

[Depliant-LLEJ-3-volets-v2 15,22 Mo, pdf plan-bornes-JEP-HD 862,02 Ko, jpg](#)

## Sur le même sujet



## Patrimoine historique des Loges-en-Josas



## Carte du Patrimoine de Versailles Grand Parc

- Partager sur
- [Partager sur Facebook](#)

- [Twitter](#)
- [Partager sur LinkedIn](#)
- [Partager par email](#)
- [Enregistrer en PDF](#)

[Partager sur](#)