

Les Loges-en-Josas, 1ère commune des Yvelines au baromètre vélo !

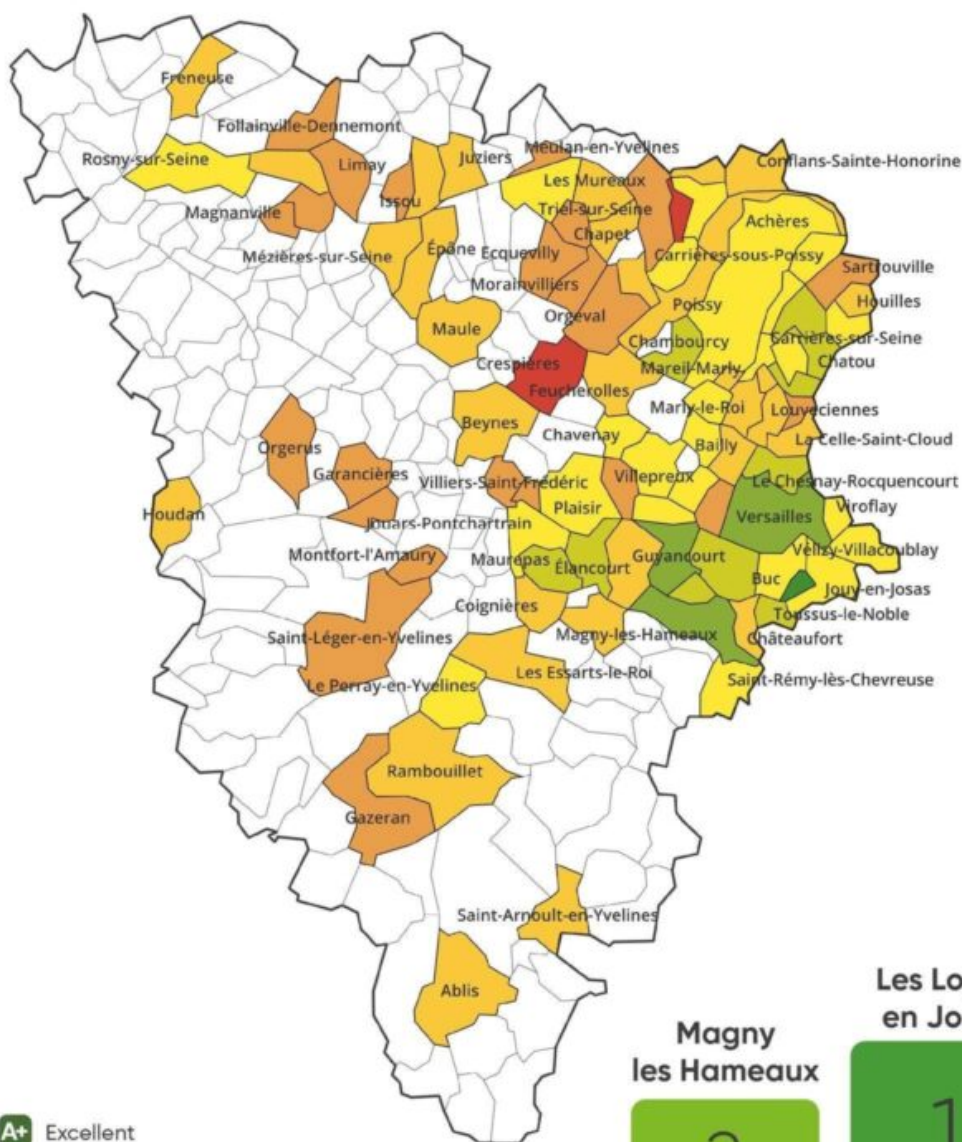


Tous les quatre ans, la **Fédération des Usagers de la Bicyclette (FUB)** interroge les cyclistes partout en France pour évaluer la facilité de se déplacer à vélo dans chaque commune : sécurité, confort, stationnement, continuité des itinéraires...

78 • YVELINES



Des agglomérations motrices mais un climat encore trop peu cyclable



- A+** Excellent
- A** Très favorable
- B** Favorable
- C** Plutôt favorable
- D** Moyennement favorable
- E** Plutôt défavorable
- F** Défavorable
- G** Très défavorable



Les résultats du dernier **baromètre des villes cyclables** viennent de paraître, et **Les Loges-en-Josas se distinguent particulièrement : 1^{ère} des Yvelines, 2^e d'Île-de-France et 12^e au niveau national** dans la catégorie *bourgs et villages*.

Une belle reconnaissance pour la commune et pour tous les Logeois qui privilégient le vélo au quotidien.

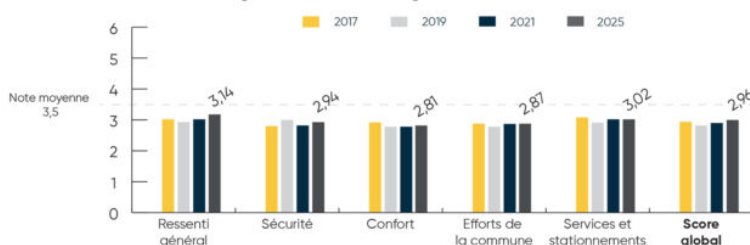
Île-de-France / 66 182 participations
Augmentation par rapport à 2021 : + 19 %

Top 3 des communes de la région

Découvrez l'intégralité des communes qualifiées de votre région dans notre index en page 77.

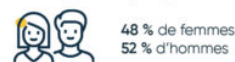


Notes par thématique sur les 4 éditions



Profil des répondant·es cyclistes

Répartition par genre



Tranches d'âge qui ont le plus répondu



Motifs d'usage principaux



Baromètre vélo 2025 / Climat cyclable par région

43

Une dynamique bien engagée

Ce classement illustre les efforts constants menés pour favoriser les mobilités douces : amélioration des aménagements cyclables, signalétique adaptée, circulation apaisée et encouragement de la pratique du vélo au quotidien.

Il reflète aussi l'évolution des usages : de plus en plus d'habitants choisissent la bicyclette pour se rendre à la gare, au travail ou effectuer de courts trajets dans la commune.

Des pistes d'amélioration à poursuivre

Le baromètre met également en lumière les points à renforcer, notamment en matière de sécurité, de confort ou de stationnement.

Les observations formulées par les participants à l'enquête permettront d'orienter les futurs aménagements pour rendre les déplacements à vélo toujours plus sûrs et agréables.

Une nouveauté bienvenue : l'abri vélo sécurisé

Depuis mi-septembre, un **abri vélo sécurisé** est accessible sur le parking de la gare du Petit Jouy, permettant de stationner son vélo sereinement avant de prendre la ligne V.

Pour l'utiliser, il suffit de s'inscrire via l'application ou le site [Île-de-France Mobilités](#).

Merci à toutes celles et ceux qui ont participé à l'enquête et contribuent, chaque jour, à faire des Loges-en-Josas une commune toujours plus agréable à vivre... **à vélo !**

Lien associé

[Baromètre Vélo www.barometre-velo.fr](http://www.barometre-velo.fr)

- Partager sur
- [Partager sur Facebook](#)

• [Twitter](#)

[Partager sur](#)

- [Partager sur LinkedIn](#)
- [Partager par email](#)
- [Enregistrer en PDF](#)